

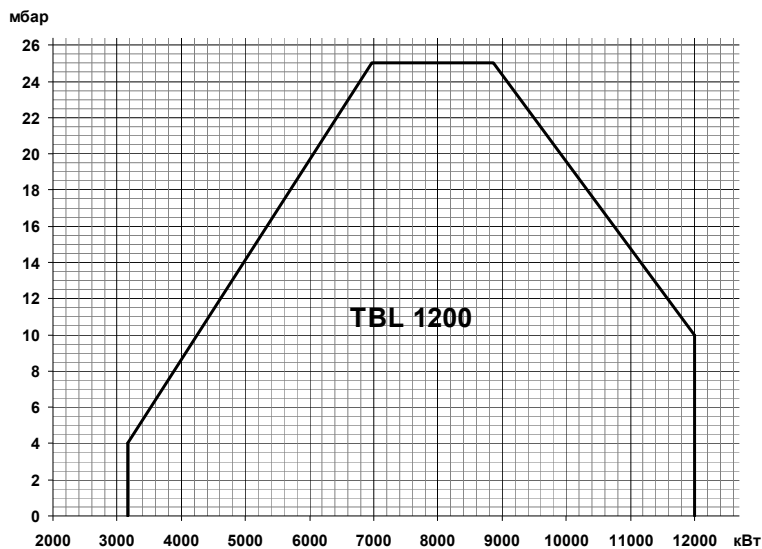
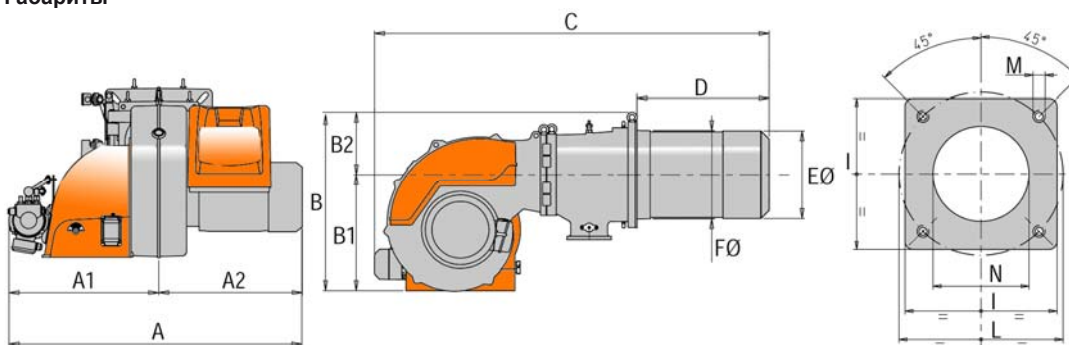

TBL 1200 ME
арт. 36290010

Модулирующая горелка для сжигания дизельного топлива состоит из:

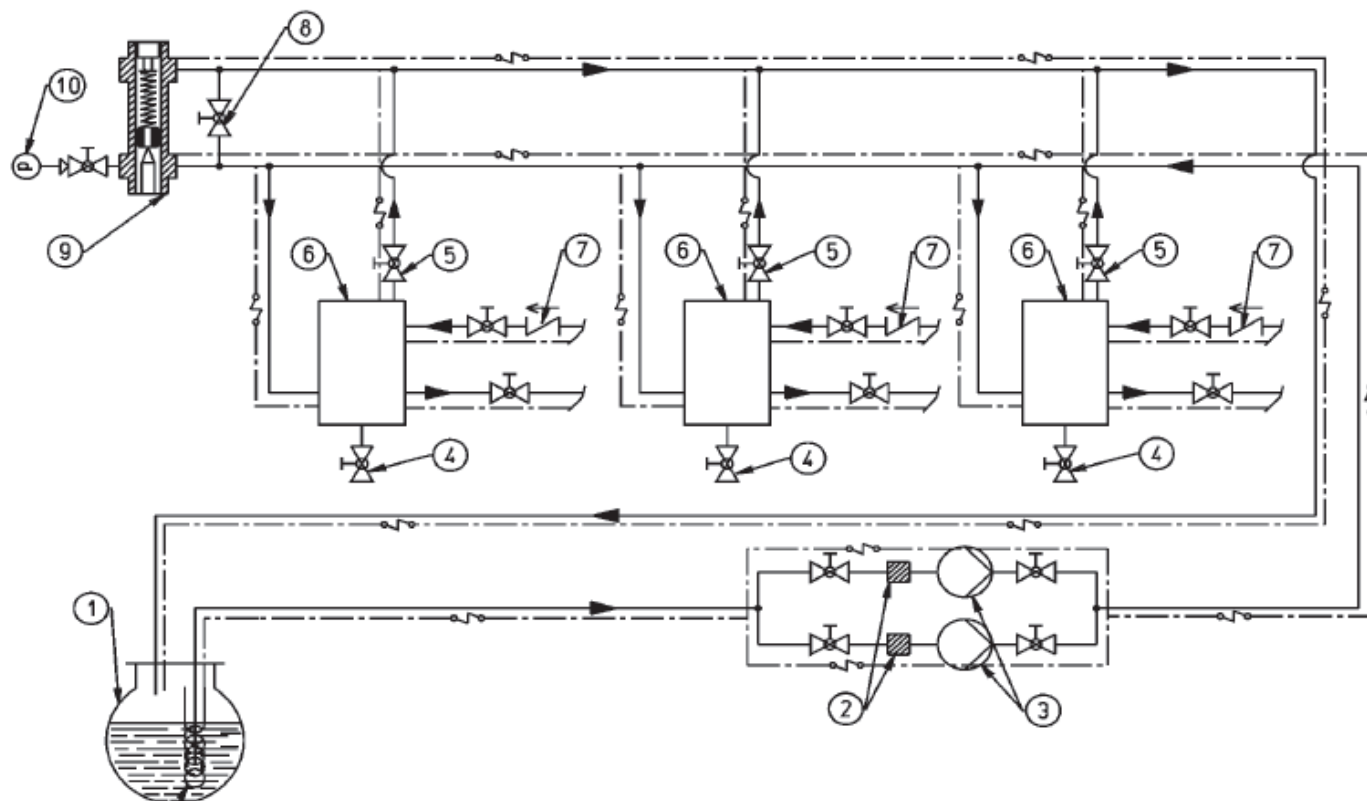
- Алюминиевый корпус,
- Воздушная заслонка с сервоприводом,
- Регулируемая подпорная шайба,
- Вентилятор с мотором,
- Электронный автомат горения,
- Трансформатор розжига,
- Мотор насоса,
- УФ- датчик пламени,
- Регулятор расхода жидкого топлива с сервоприводом,
- Реле давления воздуха,
- Реле давления жидкого топлива,
- Насос дизельного топлива с регулятором давления,
- Головка горелки из жаропрочной стали,
- Фланец крепления к теплогенератору.

Технические характеристики

Мощность	3160±12000 кВт
Регулирование топливно-воздушной смеси	Электронное
Регулирование мощности	Модулирующее
Глубина модуляции на дизельном топливе	1 : 4
Распыление дизельного топлива	Механическое
Режим работы	Прерывистый (остановка 1 раз в 24 ч)
Мотор насоса	4,0 кВт
Мотор вентилятора	22,0 кВт
Потребляемая электрическая мощность	28,2 кВт
Электропитание	~3/380В/50 Гц
Степень электрозащиты	IP54
Автомат горения	LAMTEC BT 320
Датчик пламени	QRA2M
Сервопривод воздушной заслонки	LAMTEC STE 4.5 9,0 Нм
Сервопривод регулятора расхода жидкого топлива	LAMTEC STE 4.5 3,0 Нм
Насос	VBHGRP
Область регулирования давления	15÷40 бар
Количество форсунок дизельного топлива	1 шт.
Максимальная вязкость топлива	6 сСт
Эмиссия оксидов азота	1 класс
Уровень шума	89,4 дБ(А)

Диаграмма

Габариты


A	A1	A2	B	B1	B2	C	D	ØE	ØF	I	L	M	N
1650	900	750	1130	780	350	2300	750	496	503	685	630	M20	550

Схема топливоподачи по кольцевому топливопроводу


- | | | | |
|----|--|-----|--|
| 1. | Топливный бак | 6. | Дегазатор |
| 2. | Фильтр кольцевого топливопровода | 7. | Обратный клапан |
| 3. | Насос кольцевого топливопровода | 8. | Кран байпаса (нормально закрыт) |
| 4. | Слив | 9. | Регулятор давления «перед собой» (1,5 – 2 бар) |
| 5. | Кран отвода воздуха и газов (нормально открыт) | 10. | Манометр |